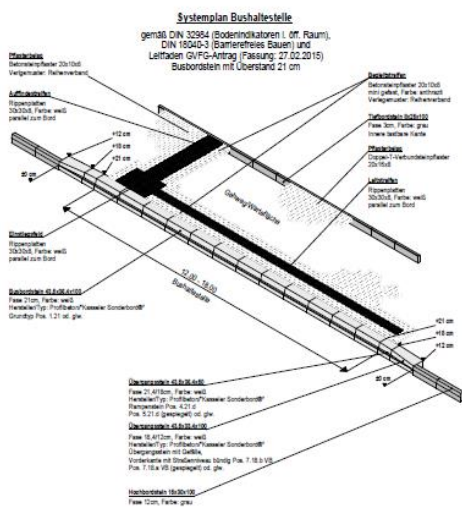
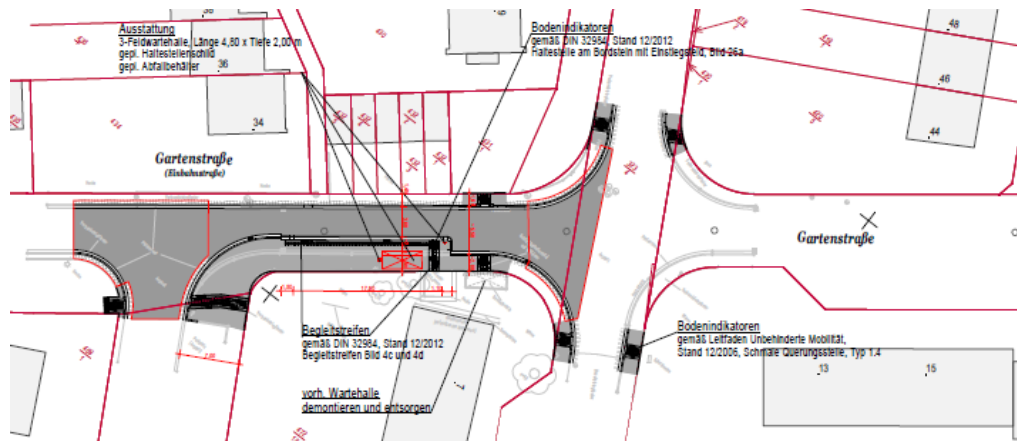




Auftraggeber	Projekt	Herstellungskosten netto/ Umfang	Zeit	Anzahl Bushaltestellen	Leistung
Gemeinde Liederbach a. Ts.	Barrierefreier Um- und Ausbau von Bushaltestellen im Main-Taunus-Kreis	ca. 500.000,00 €	2016	7	} Lph. 1-8 örtl. Bauüberw.
		ca. 320.000,00 €	2017	8	
		ca. 380.000,00 €	2020	7	
		Σ 1.200.000,00 €			



Projektbeschreibung	Projektdaten
<p>Bei dem Projekt handelt es sich um den barrierefreien Um- und Ausbau von Bushaltestellen im Main-Taunus-Kreis im Zuge des GVFG-Antrags in der Gemeinde Liederbach a. Ts. Die Gemeinde Liederbach a. Ts. führte dieses Projekt in Zusammenarbeit mit dem ÖPNV Vorhabensträger MTV Main-Taunus Verkehrsgesellschaft mbH durch, um das novellierte Personenförderungsgesetz § 8 zu erfüllen.</p> <p>Die Haltestellen liegen über die Gemeinde Liederbach a. Ts. verteilt. Bei den Haltestellen befinden sich Doppelhaltestellen entlang der Landesstraßen L3014 und L3016 sowie Haltestellen entlang von Stadtstraßen. Alle Haltestellen sind barrierefrei und mit Bodenindikatoren gemäß den aktuellen DIN-Normen und Leitfäden ausgebaut.</p> <p>Der Ausbau der Haltestellen und erforderlichen Querungsstellen wurden in grundhafter Bauweise geplant. Für die Stadtstraßen wurden partielle Deckenerneuerungen und grundhafte Bauweisen der Straßen vorgesehen. Um den öffentlichen Personennahverkehr aufrechtzuerhalten, wurden im Zuge der Planung Ersatzhaltestellen berücksichtigt.</p>	<ul style="list-style-type: none"> <li>• 500 m<sup>2</sup> Fahrbahn in Asphaltbauweise grundhaft erneuern</li> <li>• 1.600 m<sup>2</sup> Gehwege in Pflasterbauweise grundhaft erneuern</li> <li>• 1.200 m Bordsteinanlage erneuern</li> <li>• 170 m<sup>2</sup> Bodenindikatoren (Noppen- und Rillenplatten) herstellen</li> <li>• 180 m<sup>2</sup> Asphaltbetondeckschicht erneuern</li> <li>• Anpassung Entwässerungsmaßnahmen</li> <li>• Haltestellenausstattung</li> </ul>
	<p><b>Unsere Leistungen</b></p> <ul style="list-style-type: none"> <li>• Lph. 1-8, örtliche Bauüberwachung</li> <li>• Fördermittelantrag</li> <li>• Erstellung Verwendungsnachweis</li> <li>• Workshop zum barrierefreien Um- und Ausbau der Bushaltestellen beim ÖPNV Vorhabensträger MTV</li> </ul>